



Finansowane wsparcie rodzin z dziećmi w Polsce

Michał Myck
Centrum Analiz Ekonomicznych, CenEA

Wprowadzenie:

- Finansowe wsparcie rodzin w Polsce:
 - świadczenia i korzyści podatkowe
 - analizy z wykorzystaniem modelu SIMPL
- Schematyczny model wsparcia rodzin z dziećmi:
 - model polski i dwa alternatywne „modele odniesienia”
- Szczegóły wsparcia rodzin z dziećmi w Polsce:
 - poziom wsparcia;
 - „problematiczne” elementy systemu.
- Analizy oparte o wcześniejsze publikacje CenEA:
 - Myck, Morawski, Domitrz, Semeniuk (2011)
 - Myck, Kundera, Oczkowska (2013a, 2013b)

Analizy z wykorzystaniem model mikrosymulacyjnego SIMPL:

- Połączenie szczegółowych regulacji dotyczących systemu podatkowo-świadczeniowego z reprezentatywną bazą danych gospodarstw domowych:
 - umożliwia analizy wpływu zmian w podatkach i świadczeniach na sytuację finansową gospodarstw domowych i kosztów reform dla sektora finansów publicznych;
 - model SIMPL oparty o dane z Badania Budżetów Gospodarstw Domowych (BBGD).
- Powszechnie używane w innych krajach (np. USA, UK, Francja, Niemcy, Hiszpania, Holandia) – zarówno przez instytucje rządowe jak i instytuty badawcze (np. IFS, DIW, ISER, IZA, PSE).

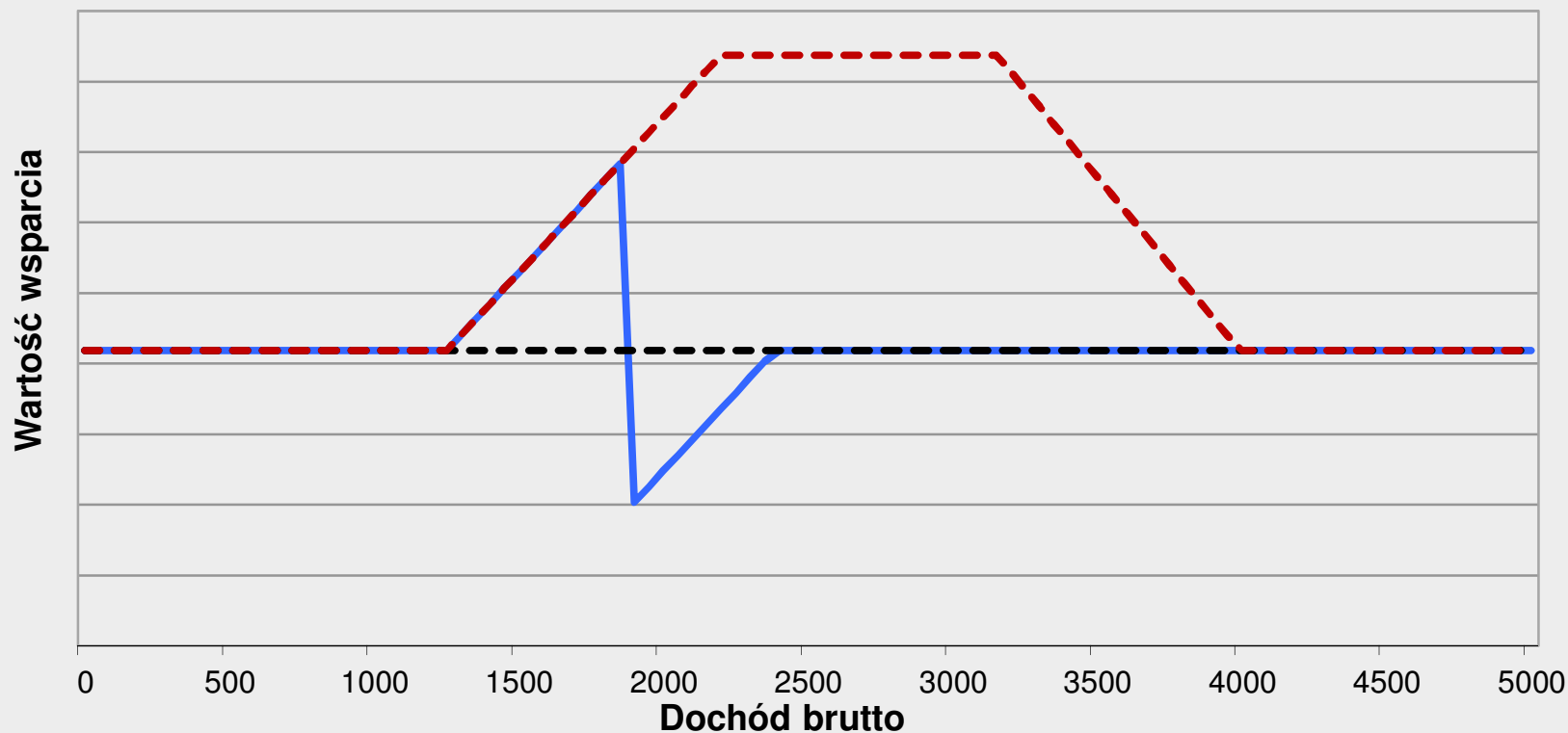
Finansowe wsparcie rodzin:

- Świadczenia rodzinne skierowane do rodzin z dziećmi;
 - zasiłek rodzinny z dodatkami;
 - świadczenia i zasiłek pielęgnacyjny;
 - jednorazowa zapomoga z tytułu urodzenia się dziecka („becikowe”).
- Korzyści podatkowe wynikające z posiadania dzieci:
 - ulga podatkowa;
 - wspólne rozliczanie rodziców samotnie wychowujących dzieci.

$$FWR_j = SR_j + (PITHI_{jD0} - PITHI_{j,Dn})$$

- SR – świadczenia rodzinne
- $PITHI$ – podatek dochodowy + składka NFZ
- $jD0$ – rodzina bez dzieci
- jDn – rodzina z n dzieci

Schemat finansowego wsparcia rodzin z dziećmi:

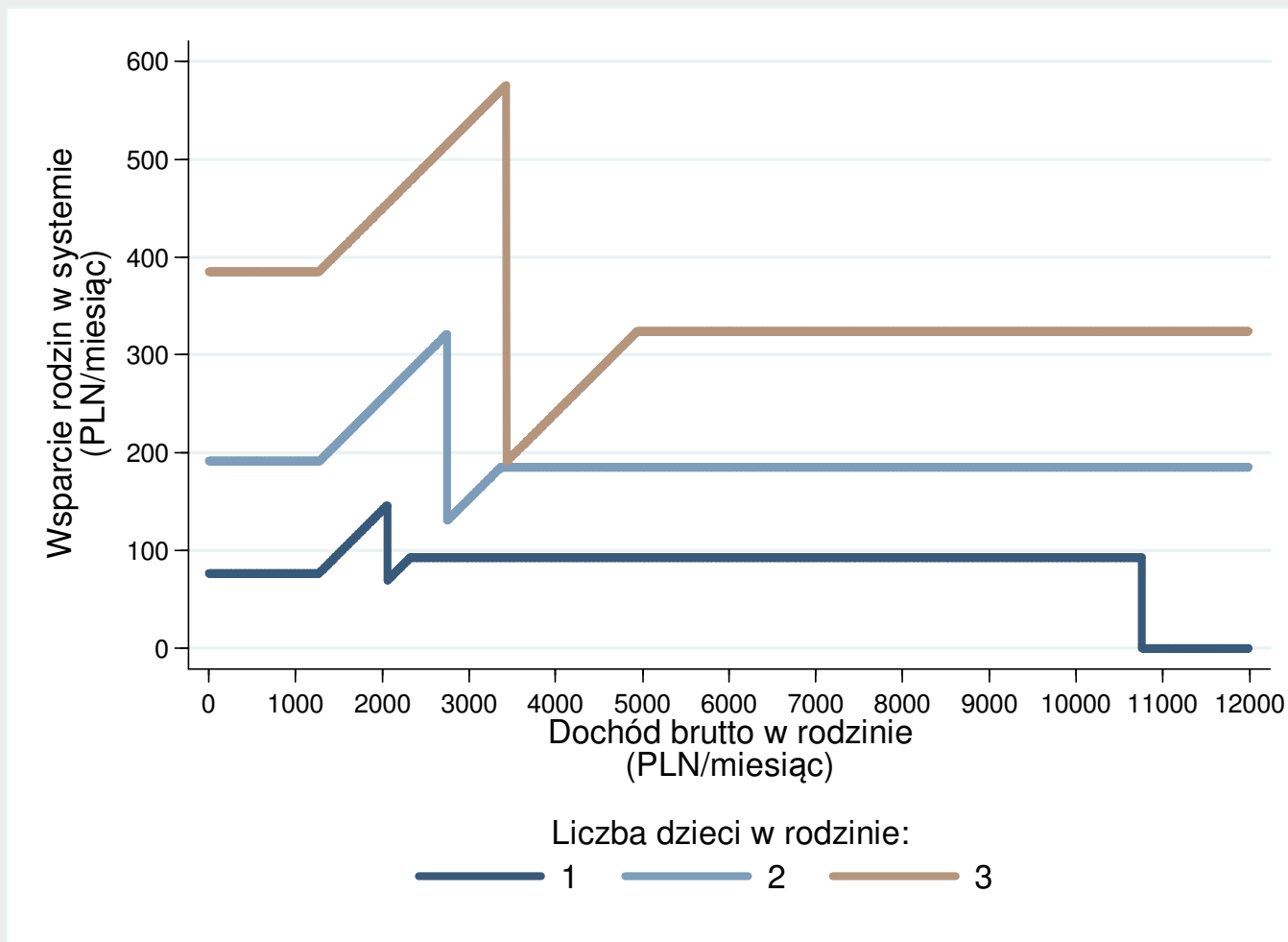


- Schemat wsparcia rodzin w Polsce: świadczenia rodzinne i ulga podatkowa
- - - Świadczenie powszechne
- - - Świadczenie powszechne z dodatkiem dla pracujących (tax credit)

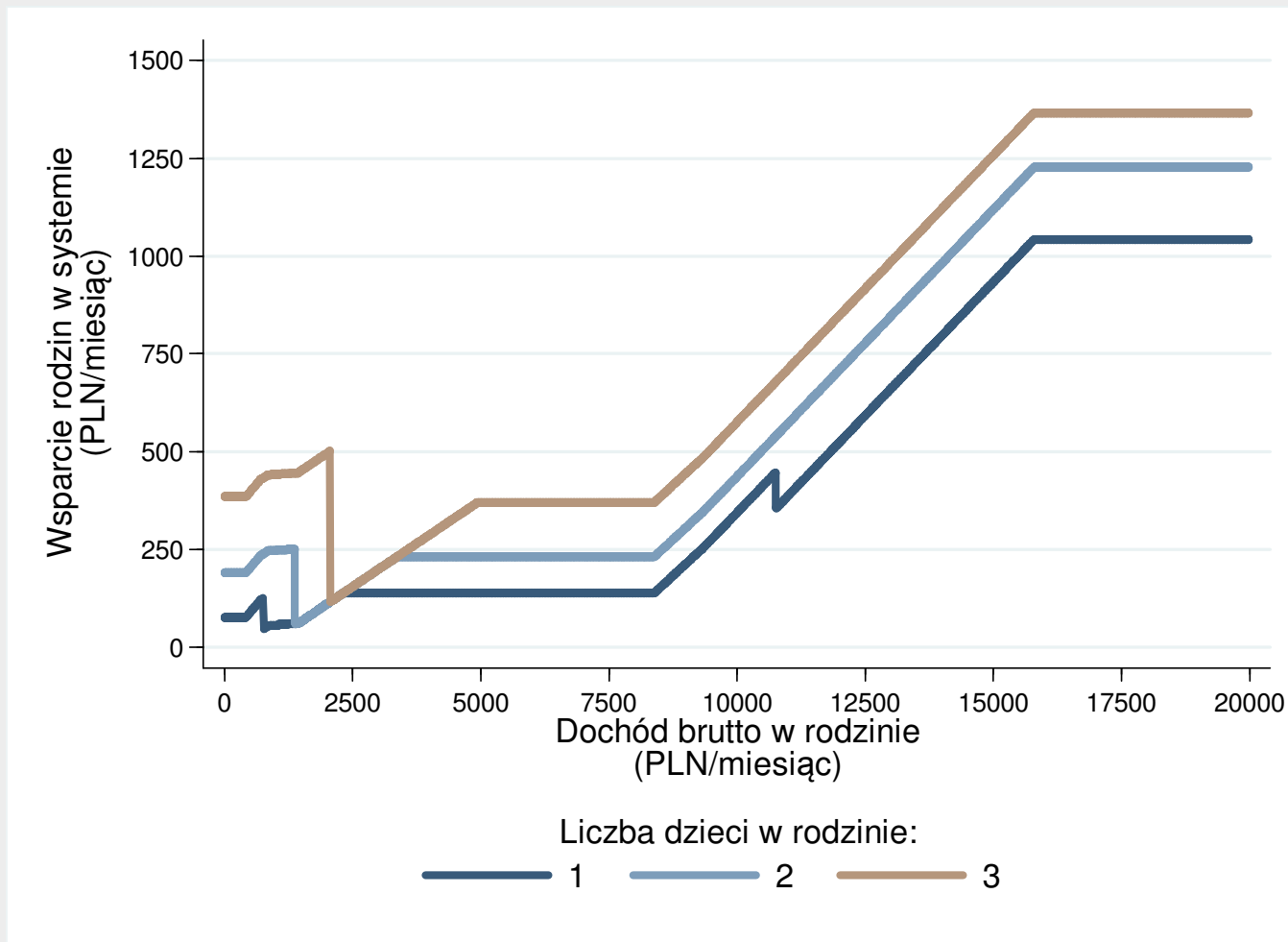
Finansowe wsparcie rodzin z dziećmi w Polsce

Podstawowe parametry systemu finansowego wsparcia rodzin z dziećmi:	2014
Świadczenie rodzinne:	Wartości miesięczne
Objęte progiem dochodowym (539 zł lub 623 zł/osobę):	
Zasiłek rodzinny:	
- dziecko w wieku 0-4	77 zł
- dziecko w wieku 5-18	106 zł
- dziecko w wieku >18	115 zł
Dodatki do zasiłku rodzinnego:	
- samotne wychowanie dziecka	170 zł
- wychowanie dziecka w rodzinie wielodzietnej	80 zł
- rozpoczęcie roku szkolnego	100 zł
„Becikowe” (próg 1922 zł/osobę)	1000 zł (jednorazowo)
Powszechne (bez progu dochodowego):	
Świadczenie i zasiłek pielęgnacyjny:	820 zł/153 zł
Ulga podatkowa na dzieci:	
- pierwsze dziecko (próg dochodu w wysokości 112,000 rocznie)	92.67 zł
- drugie dziecko	92.67 zł
- trzecie dziecko	139.01 zł
- czwarte i kolejne dzieci	185.34 zł

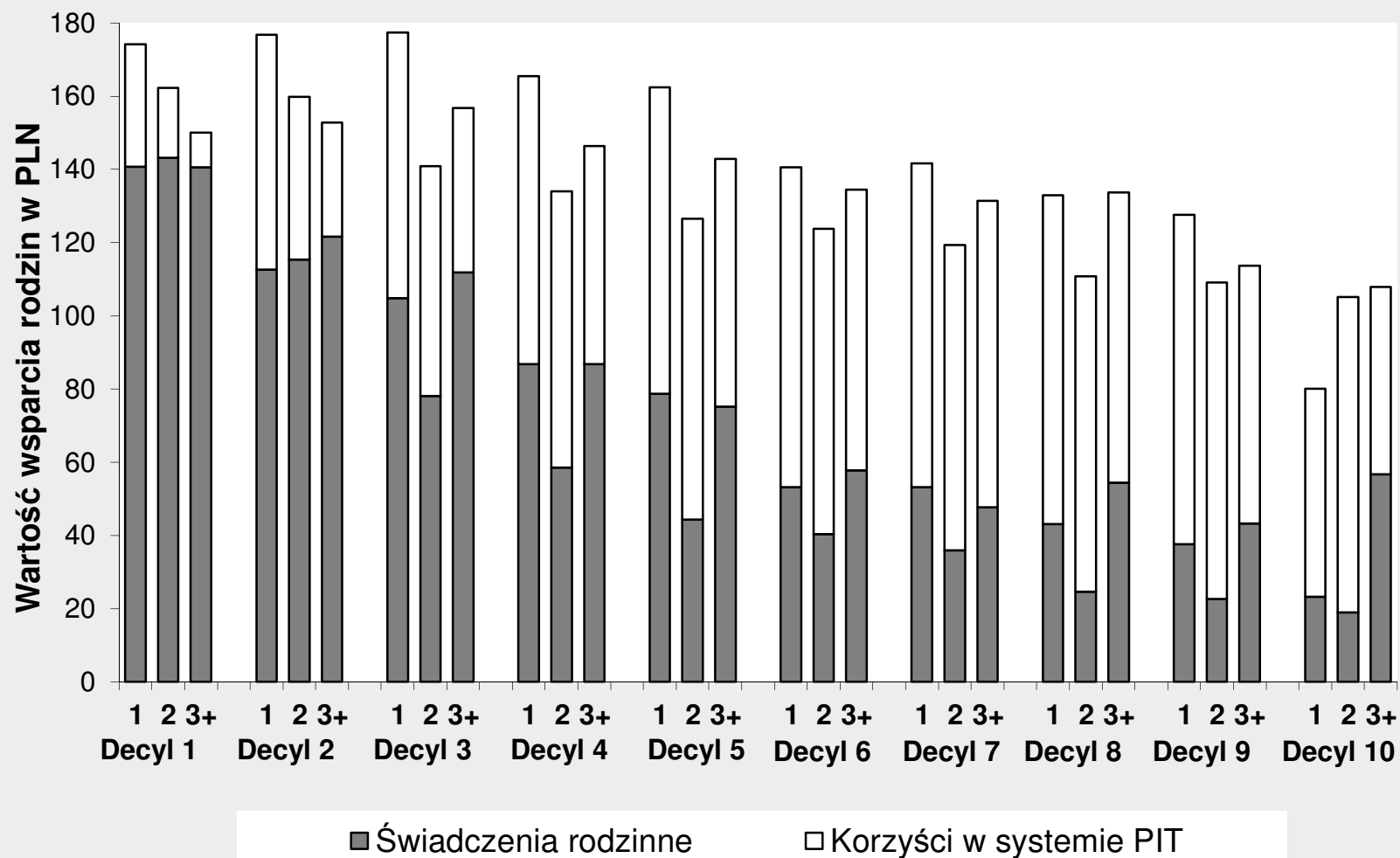
Finansowe wsparcie rodzin z dziećmi w Polsce: małżeństwa z jednym, dwójką i trójką dzieci



Finansowe wsparcie rodzin z dziećmi w Polsce: rodzice samotnie wychowujący dzieci z jednym, dwójką i trójką dzieci



Poziom wsparcia (na dziecko) i dochody gospodarstwa domowego (względem grup dochodowych i liczby dzieci)



Finansowe wsparcie rodzin z dziećmi w Polsce

Całkowite roczne koszty systemu finansowego wsparcia rodzin z dziećmi: (szacunki dla 2014 z wykorzystaniem modelu SIMPL)

Świadczenie rodzinne:

Zasiłek rodzinny + dodatki	5,4 mld zł
„Becikowe”	0,4 mld zł
Świadczenie i zasiłek pielęgnacyjny	3,0 mld zł

Korzyści w systemie podatkowym:

Ulga podatkowa na dzieci	6,3 mld zł
Wspólne rozliczenie rodziców samotnie wychowujących dzieci	0,5 mld zł

Razem: 15,6 mld zł

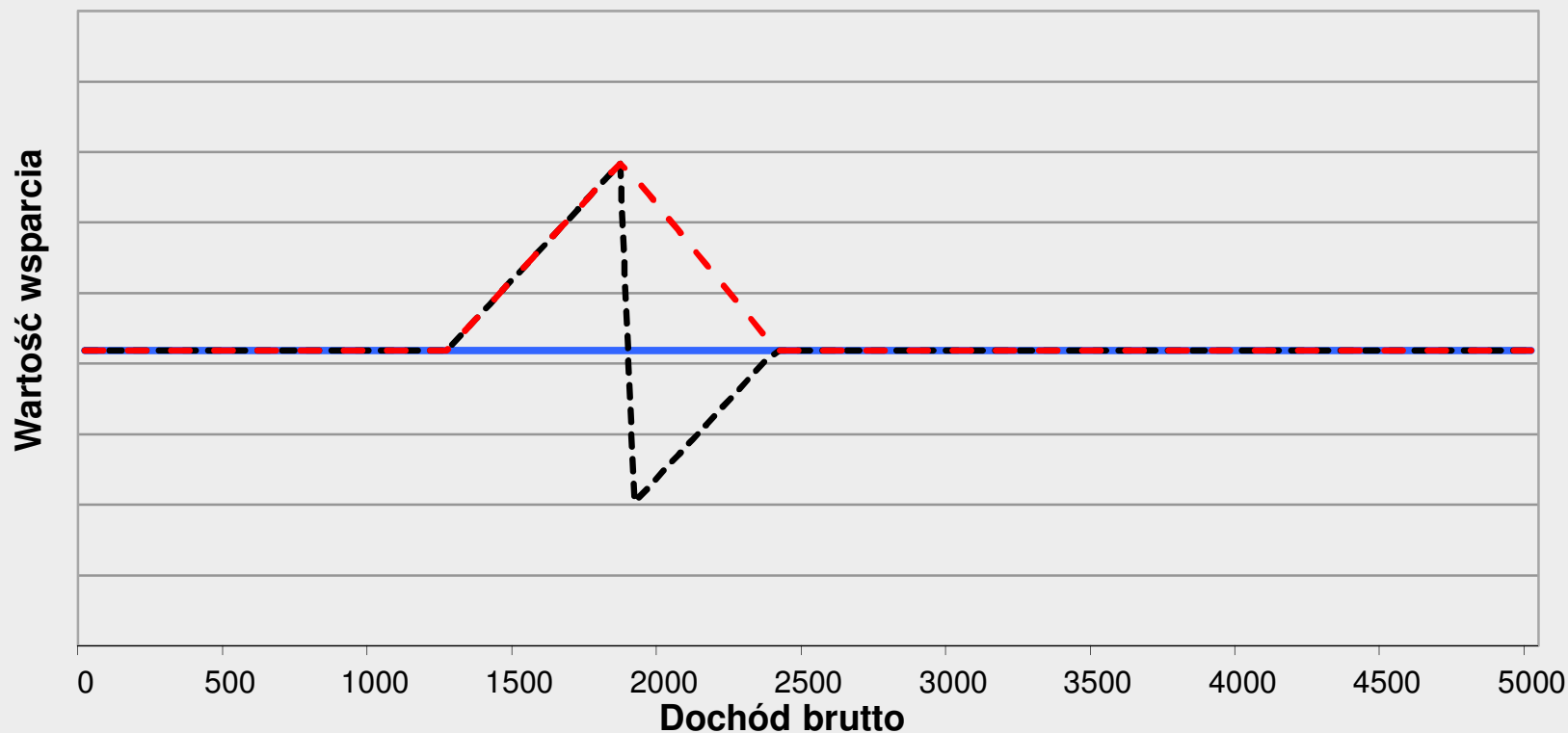
Istotne cechy obecnego systemu:

- Dwa oddzielne (stosunkowo skomplikowane) systemy wsparcia generujące wsparcie zbliżone do świadczenia powszechnego:
 - podobny poziom wsparcia najuboższych i najzamożniejszych rodzin;
 - trudne do uzasadnienia zróżnicowanie dla rodzin średniozamożnych;
 - wysokie wsparcie rodziców samotnie wychowujących dzieci o wysokich dochodach;
 - brak wsparcia rodzin o wyższych dochodach, które nie rozliczają się wg progresywnej stawki PIT.
- Brak elementów systemu promujących zatrudnienie obojga rodziców:
 - np. premie/dodatki na opiekę w sytuacji gdy oboje rodzice pracują.

Istotne cechy obecnego systemu:

- Najistotniejsze „problematyczne” elementy systemu:
 - Świadczenia rodzinne:
 - punktowe wycofywanie zasiłku rodzinnego (z dodatkami);
 - niejasny system waloryzacji wartości i wysokości progów.
 - Wsparcie w ramach PIT:
 - pełne wykorzystanie ulgi przy stosunkowo wysokich dochodach.

Schemat finansowego wsparcia rodzin z dziećmi: stopniowe wycofywanie świadczeń



- Świadczenie powszechne
- - - Schemat wsparcia rodzin w Polsce: świadczenia rodzinne i ulga podatkowa
- . - Schemat wsparcia rodzin w Polsce: stopniowe wycofywanie świadczeń

Ulga podatkowa na dzieci: - stopień wykorzystania

Wykres 2 Stopień wykorzystania ulgi podatkowej na dzieci wśród rodzin posiadających dochód do opodatkowania i spełniających wymogi uprawniające do ulgi

